

### Robinetts à bille et vannes Fluiconnecto

Fluiconnecto fournit des robinets à bille durables qui commandent les applications, liquides, gaz ou flux de poudre les plus variés. Les robinets à bille peuvent être aussi bien fournis en acier qu'en inox. Il existe une combinaison de matériaux d'étanchéité adaptée à pratiquement chaque produit.

Les robinets à bille sont disponibles avec une pression de service de 800 bar max. et une section nominale de 4 à 150 mm.

Les applications typiques sont notamment:

- Industrie chimique
- Métallurgie
- Offshore
- Hydraulique
- Construction de systèmes
- Machines agricoles
- Appareils médicaux
- Laboratoires
- Industrie de transformation du plastique
- Mise en oeuvre de colles

Les robinets à bille haute pression dans ce catalogue présentent les avantages suivants:

- Les billes sont durcies au chrome avec une gorge ébavurée et des trous de forage arrondis. La surface est partout claire. Cela autorise une étanchéité parfaite et une longue durée de vie.
- Les chambres de joint torique permettant d'étanchéifier l'axe présentent une finition lisse grâce à une technique spéciale afin que les bagues d'étanchéité restent en bon état.
- De série, les billes sont rendues étanches par des bagues d'étanchéité POM. Ce matériau de haute qualité présente une résistance élevée à l'usure et une faible absorption.
- La construction à faible usure intelligente de l'axe nécessite relativement peu de force pour actionner le robinet à bille.

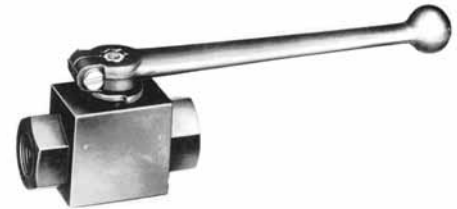
Le département vente de Fluiconnecto vous conseillera volontiers lors de la sélection du bon robinet à bille pour votre application. Outre les robinets à bille mentionnés dans le catalogue, d'autres exécutions sont également disponibles.

Un extrait des possibilités:

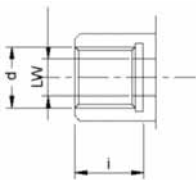
- Robinets à bille pour températures élevées
- Robinets à bille pour le montage de plaque en applique
- Robinets à bille pour encastrement
- Robinets à bille avec extrémités à souder
- Robinets à bille à cadenas
- Robinets à bille à commande pneumatique ou électrique

## Robinet à bille monobloc haute pression

matériau:  
 corps: acier  
 bille: 9SMn28K durci au chrome  
 étanchéité par bille: POM  
 joints toriques: NBR (caoutchoucs nitrile)  
 plage de température jusque: +100°C

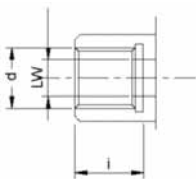


### BSP filetage interne DIN/ISO 228



réf.	ND [mm]	press. de service [bar]	LW [mm]	L [mm]	I [mm]	B [mm]	H [mm]	h [mm]	m [mm]	V [mm]	SW [mm]	K [mm]	i [mm]	d [pouce]
9014-02	4	500	5	69	40	26	47	33	13,5	11	9	115	10	1/8"
9014-04	6	500	6	69	40	26	47	33	13,5	11	9	115	14	1/4"
9014-06	10	500	10	72	43	32	52	38	17,5	11	9	115	14	3/8"
9014-08	13	500	13	83	48	35	54	40	19	11	9	115	16,3	1/2"
9014-10	16	400	15	83	48	38	63	46	19	13	12	160	16	5/8"
9014-12	20	315	20	95	62	49	75	57	24,5	14	14	200	18	3/4"
9014-16	25	315	25	113	66	58	83	65	29,5	14	14	200	20	1"
9014-20	25	315	25	120	66	58	83	65	29,5	14	14	200	22	1 1/4"

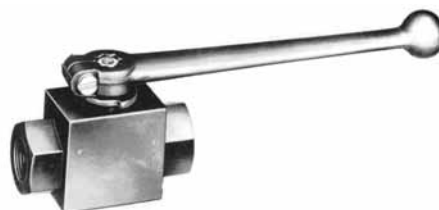
### NPT filetage interne ANSI B1.20.1



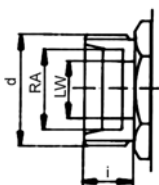
réf.	ND [mm]	press. de service [bar]	LW [mm]	L [mm]	I [mm]	B [mm]	H [mm]	h [mm]	m [mm]	V [mm]	SW [mm]	K [mm]	i [mm]	d [pouce]
9015-04	6	500	6	69	40	26	47	33	13,5	11	9	115	17	1/4"
9015-06	10	500	10	78	43	32	52	38	17,5	11	9	115	17,4	3/8"
9015-08	13	500	13	104	48	35	54	40	19	11	9	115	25	1/2"
9015-12	20	315	20	102	62	49	75	57	24,5	14	14	200	23,1	3/4"
9015-16	25	315	25	119	66	58	83	65	29,5	14	14	200	27,8	1"
9015-20	25	315	25	130	66	58	83	65	29,5	14	14	200	23	1 1/4"

## Robinet à bille monobloc haute pression

matériau: acier  
 corps: 9SMn28K durci au chrome  
 bille: POM  
 étanchéité par bille: NBR (caoutchoucs nitrile)  
 joints toriques: NBR (caoutchoucs nitrile)  
 plage de température jusque: +100°C

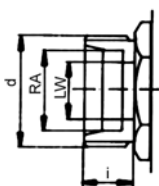


### filetage DIN 2353 série L



réf.	ND [mm]	press. de service [bar]	RA [mm]	LW [mm]	L [mm]	I [mm]	B [mm]	H [mm]	h [mm]	m [mm]	V [mm]	SW [mm]	K [mm]	i [mm]	d [mm]
9016-06	4	500	6	5	67	40	26	47	33	13,5	11	9	115	10	M12 x 1,5
9016-08	6	500	8	6	67	40	26	47	33	13,5	11	9	115	10	M14 x 1,5
9016-10	8	500	10	8	74	40	26	47	33	13,5	11	9	115	11	M16 x 1,5
9016-12	10	500	12	10	74	43	32	52	38	17,5	11	9	115	11	M18 x 1,5
9016-15	13	500	15	13	82	48	35	54	40	19	11	9	115	12	M22 x 1,5
9016-18	16	400	18	15	82	48	38	63	46	19	13	12	160	12	M26 x 1,5
9016-22	20	315	22	20	101	62	49	75	57	24,5	14	14	200	14	M30 x 2
9016-28	25	315	28	25	108	66	58	83	65	29,5	14	14	200	14	M36 x 2
9016-35	25	315	35	25	112	66	58	83	65	29,5	14	14	200	16	M45 x 2

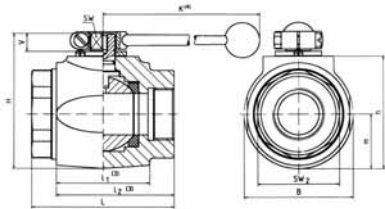
### filetage DIN 2353 série S



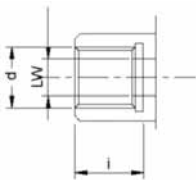
réf.	ND [mm]	press. de service [bar]	RA [mm]	LW [mm]	L [mm]	I [mm]	B [mm]	H [mm]	h [mm]	m [mm]	V [mm]	SW [mm]	K [mm]	i [mm]	d [mm]
9017-08	4	500	8	5	73	40	26	47	33	13,5	11	9	115	12	M16 x 1,5
9017-10	6	500	10	6	73	40	26	47	33	13,5	11	9	115	12	M18 x 1,5
9017-12	8	500	12	8	76	40	26	47	33	13,5	11	9	115	12	M20 x 1,5
9017-14	10	500	14	10	80	43	32	52	38	17,5	11	9	115	14	M22 x 1,5
9017-16	13	500	16	13	86	48	35	54	40	19	11	9	115	14	M24 x 1,5
9017-20	16	400	20	15	90	48	38	63	46	19	13	12	160	16	M30 x 2
9017-25	20	315	25	20	109	62	49	75	57	24,5	14	14	200	18	M36 x 2
9017-30	25	315	30	25	120	66	58	83	65	29,5	14	14	200	20	M42 x 2
9017-38	25	315	38	25	124	66	58	83	65	29,5	14	14	200	22	M52 x 2

## Robinetts à bille haute pression

matériau:  
 corps: acier St 52-3  
 bille: 9SMn28K  
 étanchéité par bille: POM  
 joints toriques: NBR (caoutchoucs nitrile)  
 plage de température jusque: -30 °C / +100°C

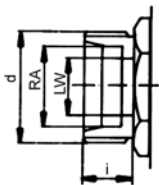


### BSP filetage interne DIN/ISO 228



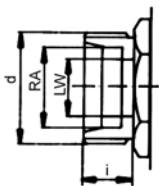
réf.	ND [mm]	press. de service [bar]	LW [mm]	L [mm]	L2 [mm]	B [mm]	H [mm]	h [mm]	m [mm]	V [mm]	SW [mm]	K [mm]	i [mm]	SW2 [mm]	d [pouce]
9018-20	32	350	32	111	95	81	107	86	40,5	16,5	17	320	22	60	1 1/4"
9018-24	40	350	38	130	107,5	100	124	103	50	16,5	17	320	24	75	1 1/2"
9018-32	50	350	48	140	120	118	138	117	59	16,5	17	320	26	85	2"

### filetage DIN 2353 série L



réf.	ND [mm]	press. de service [bar]	RA [mm]	LW [mm]	L [mm]	L1 [mm]	B [mm]	H [mm]	h [mm]	m [mm]	V [mm]	SW [mm]	K [mm]	i [mm]	SW2 [mm]	d [mm]
9019-35	32	350	35	32	136	80	81	107	86	10,5	16,5	17	320	16	60	M45x2
9019-42	40	350	42	38	147	85	100	124	103	50	16,5	17	320	16	75	M52x2

### filetage DIN 2353 série S



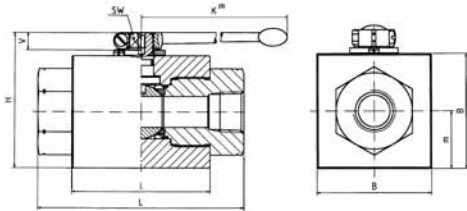
réf.	ND [mm]	press. de service [bar]	RA [mm]	LW [mm]	L [mm]	L1 [mm]	B [mm]	H [mm]	h [mm]	m [mm]	V [mm]	SW [mm]	K [mm]	i [mm]	SW2 [mm]	d [mm]
9019-38	32	350	38	32	148	80	81	107	86	40,5	16,5	17	320	22	60	M52x2



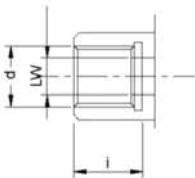
## Robinetts à bille pour pression de service jusqu'à 800 bar

matériau:

corps: acier St 52-3  
 bille: 9SMn28K  
 étanchéité par bille: POM  
 joints toriques: NBR (caoutchoucs nitrile)  
 plage de température jusque: -30°C +100°C



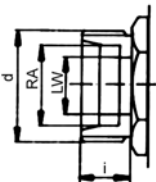
### NPT filetage interne ANSI B1.20.1



réf.	ND [mm]	press. de service* [bar]	LW [mm]	L [mm]	I [mm]	B [mm]	H [mm]	m [mm]	V [mm]	SW [mm]	K3 [mm]	i [mm]	d [pouce]
9028-04	6	800	6	130	76	50	64	25	11	9	115	17	1/4
9028-06	10	800	13	130	76	50	64	25	11	9	115	17,4	3/8
9028-08	13	800	13	130	76	50	64	25	11	9	115	25	1/2
9028-16	25	800	25	164	111	90	108	45	14	14	200	27,8	1

\*tenir compte de la plage de pression des coupleurs!

### filetage DIN 2353 série S



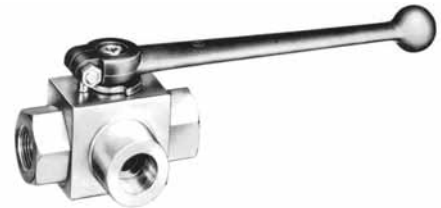
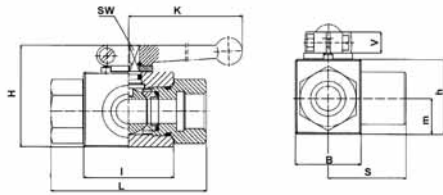
réf.	ND [mm]	press. de service* [bar]	RA [mm]	LW [mm]	L [mm]	I [mm]	B [mm]	H [mm]	m [mm]	V [mm]	SW [mm]	K3 [mm]	i [mm]	d [mm]
9029-08	4	800	8	5	110	76	50	64	25	11	9	115	12	M16x1,5
9029-10	6	800	10	6	114	76	50	64	25	11	9	115	12	M18x1,5
9029-12	8	800	12	8	114	76	50	64	25	11	9	115	12	M20x1,5
9029-14	10	800	14	13	114	76	50	64	25	11	9	115	14	M22x1,5
9029-16	13	800	16	13	114	76	50	64	25	11	9	115	14	M24x1,5
9029-20	13	800	20	13	118	76	50	64	25	11	9	115	16	M30x2
9029-25	20	800	25	20	162	111	90	108	45	14	14	200	18	M36x2
9029-30	25	800	30	25	166	111	90	108	45	14	14	200	20	M42x2

\*tenir compte de la plage de pression des coupleurs!

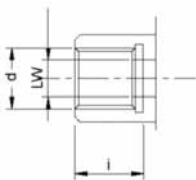
## Robinetts à bille 3 voies haute pression

matériau:  
 corps: acier  
 bille: 9SMn28K, durci au chrome  
 étanchéité par bille: POM  
 joints toriques: NBR (caoutchoucs nitrile)  
 plage de température jusque: -10°C / +100°C

Chevauchement négatif, pas de position fermée entre les positions de commutation.  
 Commutation 90°. Entrée de pression: exclusivement orifice central. Si tous les orifices doivent être soumis à pression, cela peut être fourni sur demande.

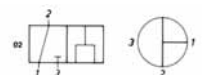
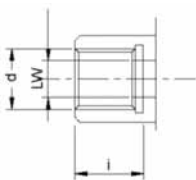


### BSP filetage interne DIN/ISO 228 passage en L



réf.	ND [mm]	press. de service [bar]	LW [mm]	L [mm]	I [mm]	B [mm]	H [mm]	h [mm]	m [mm]	S [mm]	V [mm]	SW [mm]	K [mm]	i [mm]	d [pouce]
9001-02	4	315	5	69	40	26	47	33	13,5	34,5	11	9	115	10	1/8"
9001-04	6	315	6	69	40	26	47	33	13,5	34,5	11	9	115	14	1/4"
9001-06	10	315	10	72	43	32	52	38	17,5	36	11	9	115	14	3/8"
9001-08	13	315	13	83	48	35	54	40	19	41,5	11	9	115	16,3	1/2"
9001-12	20	315	20	95	62	49	75	57	24,5	47,5	14	14	200	18	3/4"
9001-16	25	315	25	113	66	58	83	65	29,5	56,5	14	14	200	20	1"
9001-20	25	315	25	120	66	58	83	65	29,5	60	14	14	200	22	1 1/4"

### BSP filetage interne DIN/ISO 228 passage en T



réf.	ND [mm]	press. de service [bar]	LW [mm]	L [mm]	I [mm]	B [mm]	H [mm]	h [mm]	m [mm]	S [mm]	V [mm]	SW [mm]	K [mm]	i [mm]	d [pouce]
9004-02	4	315	5	69	40	26	47	33	13,5	34,5	11	9	115	10	1/8"
9004-04	6	315	6	69	40	26	47	33	13,5	34,5	11	9	115	14	1/4"
9004-06	10	315	10	72	43	32	52	38	17,5	36	11	9	115	14	3/8"
9004-08	13	315	13	83	48	35	54	40	19	41,5	11	9	115	16	1/2"
9004-12	20	315	20	95	62	49	75	57	24,5	47,5	14	14	200	18	3/4"
9004-16	25	315	25	113	66	58	83	65	29,5	56,5	14	14	200	20	1"
9004-20	25	315	25	120	66	58	83	65	29,5	60	14	14	200	22	1 1/4"

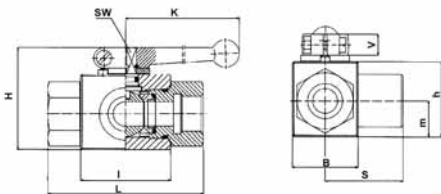
## Robinet à bille 3 voies haute pression

matériau:

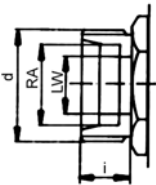
corps: acier  
 bille: 9SMn28K, durci au chrome  
 étanchéité par bille: POM  
 joints toriques: NBR (caoutchoucs nitrile)  
 plage de température jusque: -10°C / +100°C

Chevauchement négatif, pas de position fermée entre les positions de commutation.

Commutation 90°. Entrée de pression: exclusivement orifice central. Si tous les orifices doivent être soumis à pression, cela peut être fourni sur demande.

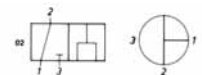
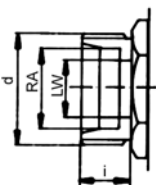


### filetage DIN 2353 série L passage en L



réf.	ND [mm]	press. de service [bar]	RA [mm]	LW [mm]	L [mm]	I [mm]	B [mm]	H [mm]	h [mm]	m [mm]	S [mm]	V [mm]	SW [mm]	K [mm]	i [mm]	d [mm]
9002-06	4	315	6	5	67	40	26	47	33	13,5	33,5	11	9	115	10	M12x1,5
9002-08	6	315	8	6	67	40	26	47	33	13,5	33,5	11	9	115	10	M14x1,5
9002-10	8	315	10	8	74	40	26	47	33	13,5	37	11	9	115	11	M16x1,5
9002-12	10	315	12	10	74	43	32	52	38	17,5	37	11	9	115	11	M18x1,5
9002-15	13	315	15	13	82	48	35	54	41	19	41	11	9	115	12	M22x1,5
9002-18	13	315	18	13	82	48	35	54	40	19	41	11	9	115	12	M26x1,5
9002-22	20	315	22	20	101	62	49	75	57	24,5	50,5	14	14	200	14	M30x2
9002-28	25	315	28	25	108	66	58	83	65	29,5	54	14	14	200	14	M36x2

### filetage DIN 2353 série L passage en T



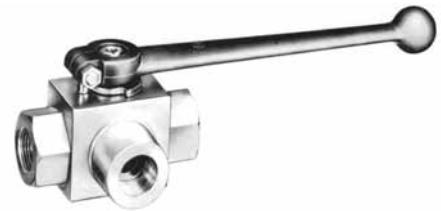
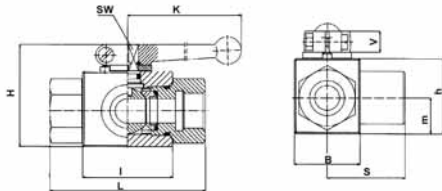
réf.	ND [mm]	press. de service [bar]	RA [mm]	LW [mm]	L [mm]	I [mm]	B [mm]	H [mm]	h [mm]	m [mm]	S [mm]	V [mm]	SW [mm]	K [mm]	i [mm]	d [mm]
9005-06	4	315	6	5	67	40	26	47	33	13,5	33,5	11	9	115	10	M12x1,5
9005-08	6	315	8	6	67	40	26	47	33	13,5	33,5	11	9	115	10	M14x1,5
9005-10	8	315	10	8	74	40	26	47	33	13,5	37	11	9	115	11	M16x1,5
9005-12	10	315	12	10	74	43	32	52	38	17,5	37	11	9	115	11	M18x1,5
9005-15	13	315	15	13	82	48	35	54	40	19	41	11	9	115	12	M22x1,5
9005-18	13	315	18	13	82	48	35	54	40	19	41	11	9	115	12	M26x1,5
9005-22	20	315	22	20	101	62	49	75	57	24,5	50,5	14	14	200	14	M30x2
9005-28	25	315	28	25	108	66	58	83	65	29,5	54	14	14	200	14	M36x2

## Robinet à bille 3 voies haute pression

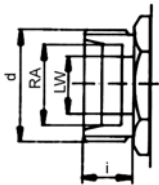
matériau:  
 corps: acier  
 bille: 9SMn28K, durci au chrome  
 étanchéité par bille: POM  
 joints toriques: NBR (caoutchoucs nitrile)  
 plage de température jusque: -10°C / +100°C

Chevauchement négatif, pas de position fermée entre les positions de commutation.

Commutation 90°. Entrée de pression: exclusivement orifice central. Si tous les orifices doivent être soumis à pression, cela peut être fourni sur demande.

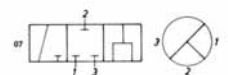
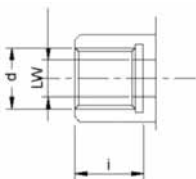


### filetage DIN 2353 série S passage en L



réf.	ND [mm]	press. de service [bar]	RA [mm]	LW [mm]	L [mm]	l [mm]	B [mm]	H [mm]	h [mm]	m [mm]	S [mm]	V [mm]	SW [mm]	K [mm]	i [mm]	d [mm]
9003-08	4	315	8	5	73	40	26	47	33	13,5	36,5	11	9	115	12	M16x1,5
9003-10	6	315	10	6	73	40	26	47	33	13,5	36,5	11	9	115	12	M18x1,5
9003-12	8	315	12	8	76	40	26	47	33	13,5	38	11	9	115	12	M20x1,5
9003-14	10	315	14	10	80	43	32	52	38	17,5	40	11	9	115	14	M22x1,5
9003-16	13	315	16	13	86	48	35	54	40	19	43	11	9	115	14	M24x1,5
9003-20	13	315	20	13	90	48	35	54	40	19	43	11	9	115	16	M30x2
9003-25	20	315	25	20	109	62	49	75	57	24,5	54,5	14	14	200	18	M36x2
9003-30	25	315	30	25	120	66	58	83	65	29,5	60	14	14	200	20	M42x2

### filetage DIN 2353 série S passage en T



réf.	ND [mm]	press. de service [bar]	RA [mm]	LW [mm]	L [mm]	l [mm]	B [mm]	H [mm]	h [mm]	m [mm]	S [mm]	V [mm]	SW [mm]	K [mm]	i [mm]	d [mm]
9006-08	4	315	8	5	73	40	26	47	33	13,5	36,5	11	9	115	12	M16x1,5
9006-10	6	315	10	6	73	40	26	47	33	13,5	36,5	11	9	115	12	M18x1,5
9006-12	8	315	12	8	76	40	26	47	33	13,5	38	11	9	115	12	M20x1,5
9006-14	10	315	14	10	80	43	32	52	38	17,5	40	11	9	115	14	M22x1,5
9006-16	13	315	16	13	86	48	35	54	40	19	43	11	9	115	14	M24x1,5
9006-20	13	315	20	13	90	48	35	54	40	19	43	11	9	115	16	M30x2
9006-25	20	315	25	20	109	62	49	75	57	24,5	54,5	14	14	200	18	M36x2
9006-30	25	315	30	25	120	66	58	83	65	29,5	60	14	14	200	20	M42x2





## Robinet à bille multivoies haute pression

matériau:

corps: 9SMn28K (DN 4-16), St 52-3 (DN 20-40)

bille: 9SMn28K, durci au chrome

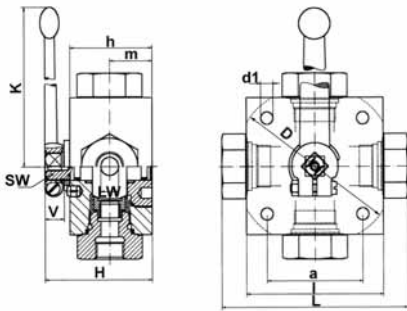
étanchéité par bille: POM

joints toriques: NBR (caoutchoucs nitrile)

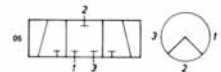
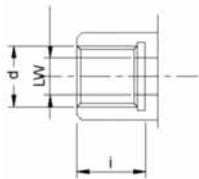
plage de température jusque: -10°C / +100°C

Chevauchement positif, position fermée entre les positions de commutation à 90°.

Schémas d'activation spéciaux: (imprimés après les robinets à bille multivoies haute pression).

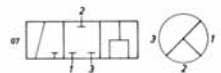
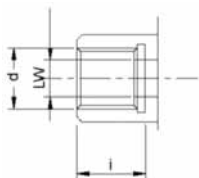


### Robinet à bille 3 voies BSP filetage interne DIN/ISO 228 passage en L



réf.	ND [mm]	press. de service [bar]	LW [mm]	L [mm]	l [mm]	a [mm]	H [mm]	h [mm]	m [mm]	K [mm]	V [mm]	SW [mm]	i [mm]	d [pouce]	d1 [mm]	D [mm]
9030-02	4	500	5	100	70	55	58	40	22	160	13	12	10	1/8"	6,5	
9030-04	6	500	5	100	70	55	58	40	22	160	13	12	14	1/4"	6,5	
9030-06	10	500	8	115	80	65	68	50	27	200	14	14	14	3/8"	6,5	
9030-08	13	400	13	136	100	80	78	60	31	200	14	14	16,3	1/2"	9	
9030-10	16	400	13	139	100	80	78	60	31	200	14	14	18	5/8"	9	
9030-12	20	315	18	154	113	85	88	67	36,5	320	16,5	17	18	3/4"	8,5	138
9030-16	25	315	23	172	119	85	103	82	47,5	320	16,5	17	20	1"	8,5	138
9030-20	25	315	23	180	119	85	103	82	47,5	320	16,5	17	22	1 1/4"	8,5	138
9030-24	25	250	23	180	119	85	103	82	47,5	320	16,5	17	24	1 1/2"	8,5	138

### Robinet à bille 3 voies BSP filetage interne DIN/ISO 228 passage en T



réf.	ND [mm]	press. de service [bar]	LW [mm]	L [mm]	l [mm]	a [mm]	H [mm]	h [mm]	m [mm]	K [mm]	V [mm]	SW [mm]	i [mm]	d [pouce]	d1 [mm]	D [mm]
9033-02	4	500	5	100	70	55	58	40	22	160	13	12	10	1/8"	6,5	
9033-04	6	500	5	100	70	55	58	40	22	160	13	12	14	1/4"	6,5	
9033-06	10	500	8	115	80	65	68	50	27	200	14	14	14	3/8"	6,5	
9033-08	13	400	13	136	100	80	78	60	31	200	14	14	16,3	1/2"	9	
9033-10	16	400	13	139	100	80	78	60	31	200	14	14	18	5/8"	9	
9033-12	20	315	18	154	113	85	88	67	36,5	320	16,5	17	18	3/4"	8,5	138
9033-16	25	315	23	172	119	85	103	82	47,5	320	16,5	17	20	1"	8,5	138
9033-20	25	315	23	180	119	85	103	82	47,5	320	16,5	17	22	1 1/4"	8,5	138
9033-24	25	250	23	180	119	95	103	82	47,5	320	16,5	17	24	1 1/2"	8,5	138

## Robinet à bille multivoies haute pression

matériau:

corps: 9SMn28K (DN 4-16), St 52-3 (DN 20-40)

bille: 9SMn28K, durci au chrome

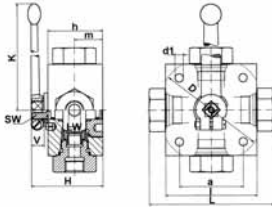
étanchéité par bille: POM

joint toriques: NBR (caoutchoucs nitrile)

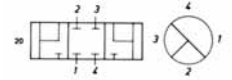
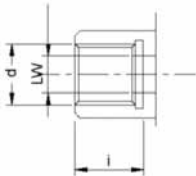
plage de température jusque: -10°C / +100°C

Chevauchement positif, position fermée entre les positions de commutation à 90°.

Schémas d'activation spéciaux: (imprimés après les robinets à bille multivoies haute pression)

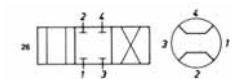
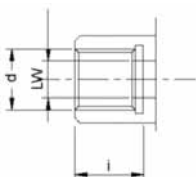


### Robinet à bille 4 voies BSP filetage interne DIN/ISO 228 passage en T



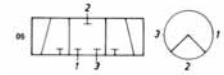
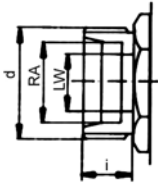
réf.	ND [mm]	press. de service [bar]	LW [mm]	L [mm]	I [mm]	a [mm]	H [mm]	h [mm]	m [mm]	K [mm]	V [mm]	SW [mm]	i [mm]	d [pouce]	d1 [mm]	D [mm]
9043-02	4	500	5	100	70	55	58	40	22	160	13	12	10	1/8"	6,5	
9043-04	6	500	5	100	70	55	58	40	22	160	13	12	14	1/4"	6,5	
9043-06	10	500	8	115	80	65	68	50	27	200	14	14	14	3/8"	6,5	
9043-08	13	400	13	136	100	80	78	60	31	200	14	14	13	1/2"	9	
9043-10	16	400	13	139	100	80	78	60	31	200	14	14	18	5/8"	9	
9043-12	20	315	18	154	113	85	88	67	36,5	320	16,5	17	18	3/4"	8,5	138
9043-16	25	315	23	172	119	85	103	82	47,5	320	16,5	17	20	1"	8,5	138
9043-20	25/32	315	23	180	119	85	103	82	47,5	320	16,5	17	22	1 1/4"	8,5	138
9043-24	25/40	250	23	180	119	85	103	82	47,5	320	16,5	17	24	1 1/2"	8,5	138

### Robinet à bille 4 voies BSP filetage interne DIN/ISO 228 passage en X



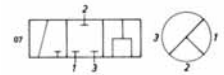
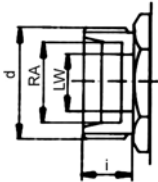
réf.	ND [mm]	press. de service [bar]	LW [mm]	L [mm]	I [mm]	a [mm]	H [mm]	h [mm]	m [mm]	K [mm]	V [mm]	SW [mm]	i [mm]	d [pouce]	d1 [mm]	D [mm]
9046-02	4	500	4	100	70	55	58	40	22	160	13	12	10	1/8"	6,5	
9046-04	6	500	4	100	70	55	58	40	22	160	13	12	14	1/4"	6,5	
9046-06	10	500	7	115	80	65	68	50	27	200	14	14	14	3/8"	6,5	
9046-08	13	400	10	136	100	80	78	60	31	200	14	14	16,3	1/2"	9	
9046-10	16	400	10	139	100	80	78	60	31	200	14	14	18	5/8"	9	
9046-12	20	315	14	154	113	85	88	67	36,5	320	16,5	17	18	3/4"	8,5	138
9046-16	25	315	17	172	119	85	103	82	47,5	320	16,5	17	20	1"	8,5	138
9046-20	25/32	315	17	180	119	85	103	82	47,5	320	16,5	17	22	1 1/4"	8,5	138
9046-24	25/40	250	17	180	119	85	103	82	47,5	320	16,5	17	24	1 1/2"	8,5	138

Robinet à bille 3 voies filetage DIN 2353 série L passage en L



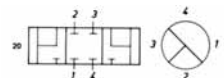
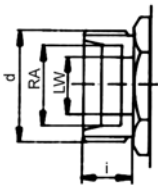
réf.	ND [mm]	press. de service [bar]	RA [mm]	LW [mm]	L [mm]	l [mm]	a [mm]	H [mm]	h [mm]	m [mm]	K [mm]	V [mm]	SW [mm]	i [mm]	d [mm]	d1 [mm]	D [mm]
9031-06	4	500	6	5	105	70	55	58	40	22	160	13	12	10	M12x1,5	6,5	
9031-08	6	500	8	5	105	70	55	58	40	22	160	13	12	10	M14x1,5	6,5	
9031-10	8	500	10	8	114	80	65	68	50	27	200	14	14	11	M16x1,5	6,5	
9031-12	10	500	12	8	114	80	65	68	50	27	200	14	14	11	M18x1,5	6,5	
9031-15	13	400	15	13	137	100	80	78	60	31	200	14	14	12	M22x1,5	9	
9031-18	16	400	18	13	137	100	80	78	60	31	200	14	14	12	M26x1,5	9	
9031-22	20	315	22	18	152	113	85	88	67	36,5	320	16,5	17	14	M30x2	8,5	138
9031-28	25	315	28	23	166	119	85	103	82	47,5	320	16,5	17	14	M36x2	8,5	138

Robinet à bille 3 voies filetage DIN 2353 série L passage en T



réf.	ND [mm]	press. de service [bar]	RA [mm]	LW [mm]	L [mm]	l [mm]	a [mm]	H [mm]	h [mm]	m [mm]	K [mm]	V [mm]	SW [mm]	i [mm]	d [mm]	d1 [mm]	D [mm]
9034-06	4	500	6	5	105	70	55	58	40	22	160	13	12	10	M12x1,5	6,5	
9034-08	6	500	8	5	105	70	55	58	40	22	160	13	12	10	M14x1,5	6,5	
9034-10	8	500	10	8	114	80	65	68	50	27	200	14	14	11	M16x1,5	6,5	
9034-12	10	500	12	8	114	80	65	68	50	27	200	14	14	11	M18x1,5	6,5	
9034-15	13	400	15	13	137	100	80	78	60	31	200	14	14	12	M22x1,5	9	
9034-18	16	400	18	13	137	100	80	78	60	31	200	14	14	12	M26x1,5	9	
9034-22	20	315	22	18	152	113	85	88	67	36,5	320	16,5	17	14	M30x2	8,5	138
9034-28	25	315	28	23	166	119	85	103	82	47,5	320	16,5	17	14	M36x2	8,5	138

Robinet à bille 4 voies filetage DIN 2353 série L passage en T

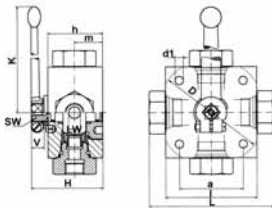


réf.	ND [mm]	press. de service [bar]	RA [mm]	LW [mm]	L [mm]	l [mm]	a [mm]	H [mm]	h [mm]	m [mm]	K [mm]	V [mm]	SW [mm]	i [mm]	d [mm]	d1 [mm]	D [mm]
9044-06	4	500	6	5	105	70	55	58	40	22	160	13	12	10	M12x1,5	6,5	
9044-08	6	500	8	5	105	70	55	58	40	22	160	13	12	10	M14x1,5	6,5	
9044-10	8	500	10	8	114	80	65	68	50	27	200	14	14	11	M16x1,5	6,5	
9044-12	10	500	12	8	114	80	65	68	50	27	200	14	14	11	M18x1,5	6,5	
9044-15	13	400	15	13	137	100	80	78	60	31	200	14	14	12	M22x1,5	9	
9044-18	16	400	18	13	137	100	80	78	60	31	200	14	14	12	M26x1,5	9	
9044-22	20	315	22	18	152	113	85	88	67	36,5	320	16,5	17	14	M30x2	8,5	138
9044-28	25	315	28	23	166	119	85	103	82	47,5	320	16,5	17	14	M36x2	8,5	138

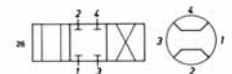
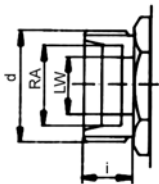
## Robinet à bille multivoies haute pression

matériau: 9SMn28K (DN 4-16), St 52-3 (DN 20-40)  
 corps: 9SMn28K, durci au chrome  
 bille: 9SMn28K, durci au chrome  
 étanchéité par bille: POM  
 joints toriques: NBR (caoutchoucs nitrile)  
 plage de température jusque: -10°C / +100°C

Chevauchement positif, position fermée entre les positions de commutation à 90°.  
 Schémas d'activation spéciaux: (imprimés après les robinets à bille multivoies haute pression)

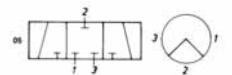
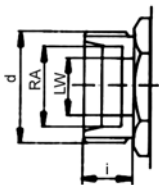


### Robinet à bille 4 voies filetage DIN 2353 série L passage en X



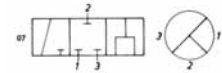
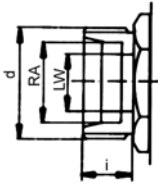
réf.	ND [mm]	press. de service [bar]	RA [mm]	LW [mm]	L [mm]	I [mm]	a [mm]	H [mm]	h [mm]	m [mm]	K [mm]	V [mm]	SW [mm]	i [mm]	d [mm]	d1 [mm]	D [mm]
9047-06	4	500	6	4	105	70	55	58	40	22	160	13	12	10	M12x1,5	6,5	
9047-08	6	500	8	4	105	70	55	58	40	22	160	13	12	10	M14x1,5	6,5	
9047-10	8	500	10	7	114	80	65	68	50	27	200	14	14	11	M16x1,5	6,5	
9047-12	10	500	12	7	114	80	65	68	50	27	200	14	14	11	M18x1,5	6,5	
9047-15	13	400	15	10	137	100	80	78	60	31	200	14	14	12	M22x1,5	9	
9047-18	16	400	18	10	137	100	80	78	60	31	200	14	14	12	M26x1,5	9	
9047-22	20	315	22	14	152	113	85	88	67	36,5	320	16,5	17	14	M30x2	8,5	138
9047-28	25	315	28	17	166	119	85	103	82	47,5	320	16,5	17	14	M36x2	8,5	138

### Robinet à bille 3 voies filetage DIN 2353 série S passage en L



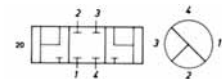
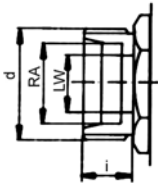
réf.	ND [mm]	press. de service [bar]	RA [mm]	LW [mm]	L [mm]	I [mm]	a [mm]	H [mm]	h [mm]	m [mm]	K [mm]	V [mm]	SW [mm]	i [mm]	d [mm]	d1 [mm]	D [mm]
9032-08	4	500	8	5	105	70	55	58	40	22	160	13	12	12	M16x1,5	6,5	
9032-10	6	500	10	5	105	70	55	58	40	22	160	13	12	12	M18x1,5	6,5	
9032-12	8	500	12	8	116	80	65	68	50	27	200	14	14	12	M20x1,5	6,5	
9032-14	10	500	14	8	120	80	65	68	50	27	200	14	14	14	M22x1,5	6,5	
9032-16	13	400	16	13	141	100	80	78	60	31	200	14	14	14	M24x1,5	9	
9032-20	16	400	20	13	145	100	80	78	60	31	200	14	14	16	M30x2	9	
9032-25	20	315	25	18	160	113	85	88	67	36,5	320	16,5	17	18	M36x2	8,5	138
9032-30	25	315	30	23	176	119	85	103	82	47,5	320	16,5	17	20	M42x2	8,5	138

Robinet à bille 3 voies filetage DIN 2353 série S passage en T



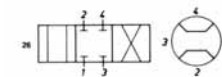
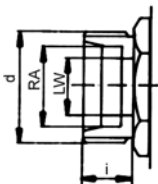
réf.	ND [mm]	press. de service [bar]	RA [mm]	LW [mm]	L [mm]	I [mm]	a [mm]	H [mm]	h [mm]	m [mm]	K [mm]	V [mm]	SW [mm]	i [mm]	d [mm]	d1 [mm]	D [mm]
9035-08	4	500	8	5	105	70	55	58	40	22	160	13	12	12	M16x1,5	6,5	
9035-10	6	500	10	5	105	70	55	58	40	22	160	13	12	12	M18x1,5	6,5	
9035-12	8	500	12	8	116	80	65	68	50	27	200	14	14	12	M20x1,5	6,5	
9035-14	10	500	14	8	120	80	65	68	50	27	200	14	14	14	M22x1,5	6,5	
9035-16	13	400	16	13	141	100	80	78	60	31	200	14	14	14	M24x1,5	9	
9035-20	16	400	20	13	145	100	80	78	60	31	200	14	14	16	M30x2	9	
9035-25	20	315	25	18	160	113	85	88	67	36,5	320	16,5	17	18	M36x2	8,5	138
9035-30	25	315	30	23	176	119	85	103	82	47,5	320	16,5	17	20	M42x2	8,5	138

Robinet à bille 4 voies filetage DIN 2353 série S passage en T



réf.	ND [mm]	press. de service [bar]	RA [mm]	LW [mm]	L [mm]	I [mm]	a [mm]	H [mm]	h [mm]	m [mm]	K [mm]	V [mm]	SW [mm]	i [mm]	d [mm]	d1 [mm]	D [mm]
9045-08	4	500	8	5	105	70	55	58	40	22	160	13	12	12	M16x1,5	6,5	
9045-10	6	500	10	5	105	70	55	58	40	22	160	13	12	12	M18x1,5	6,5	
9045-12	8	500	12	8	116	80	65	68	50	27	200	14	14	12	M20x1,5	6,5	
9045-14	10	500	14	8	120	80	65	68	50	27	200	14	14	14	M22x1,5	6,5	
9045-16	13	400	16	13	141	100	80	78	60	31	200	14	14	14	M24x1,5	9	
9045-20	16	400	20	13	145	100	80	78	60	31	200	14	14	16	M30x2	9	
9045-25	20	315	25	18	160	113	85	88	67	36,5	320	16,5	17	18	M36x2	8,5	138
9045-30	25	315	30	23	176	119	85	103	82	47,5	320	16,5	17	20	M42x2	8,5	138

Robinet à bille 4 voies filetage DIN 2353 série S passage en X



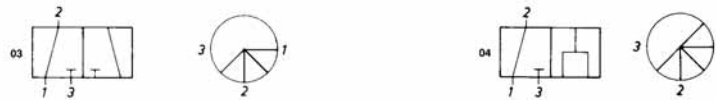
réf.	ND [mm]	press. de service [bar]	RA [mm]	LW [mm]	L [mm]	I [mm]	a [mm]	H [mm]	h [mm]	m [mm]	K [mm]	V [mm]	SW [mm]	i [mm]	d [mm]	d1 [mm]	D [mm]
9048-08	4	500	8	4	105	70	55	58	40	22	160	13	12	12	M16x1,5	6,5	
9048-10	6	500	10	4	105	70	55	58	40	22	160	13	12	12	M18x1,5	6,5	
9048-12	8	500	12	7	116	80	65	68	50	27	200	14	14	12	M20x1,5	6,5	
9048-14	10	500	14	7	120	80	65	68	50	27	200	14	14	14	M22x1,5	6,5	
9048-16	13	400	16	10	141	100	80	78	60	31	200	14	14	14	M24x1,5	9	
9048-20	16	400	20	10	145	100	80	78	60	31	200	14	14	16	M30x2	9	
9048-25	20	315	25	14	160	113	85	88	67	36,5	320	16,5	17	18	M36x2	8,5	138
9048-30	25	315	30	17	176	119	85	103	82	47,5	320	16,5	17	20	M42x2	8,5	138

## Schémas de commutation pour robinets multivoies (sur demande)

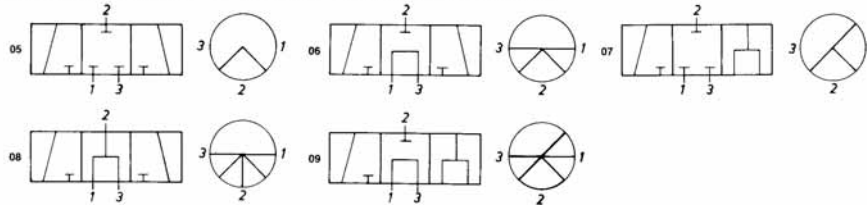
robinet à bille 3/2-voies - couplage 90° avec position fermée à 45°



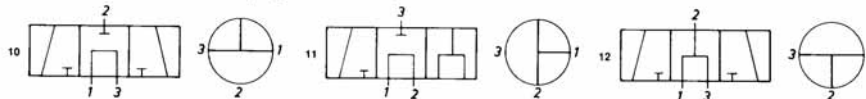
robinet à bille 3/2-voies - couplage 45° sans position fermée



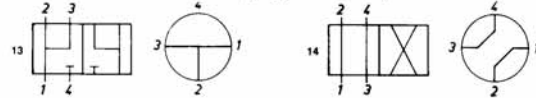
robinet à bille 3/3-voies - couplage 90° avec position fermée à 45°



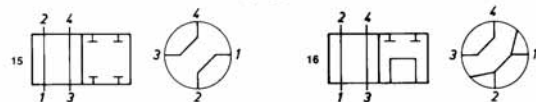
robinet à bille 3/3-voies - couplage 180° avec position fermée à 45° et 135°



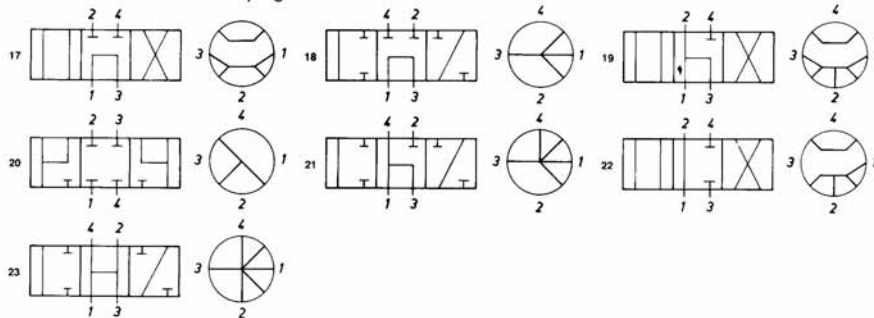
robinet à bille 4/2-voies - couplage 90° avec position fermée à 45°



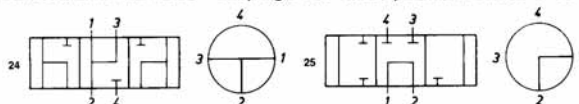
robinet à bille 4/2-voies - couplage 45°



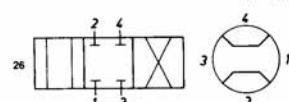
robinet à bille 4/3-voies - couplage 90°



robinet à bille 4/2-voies - couplage 180° avec position fermée à 45° et 135°

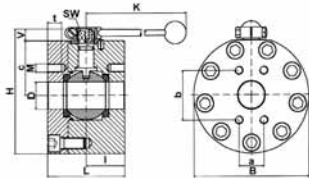


robinet à bille 4/3-voies - couplage 90°



## Robinet à bille haute pression raccord à bride SAE plat

matériau: acier  
 corps: 9SMn28K, durci au chrome  
 bille: POM  
 étanchéité par bille: NBR (caoutchoucs nitrile)  
 joints toriques: NBR (caoutchoucs nitrile)  
 plage de température jusque: -30°C / +100°C



### Raccord à bride SAE 3000 PSI (210 bar, veuillez tenir compte de la plage de pression de la bride SAE)

réf.	ND [mm]	D [mm]	L [mm]	I [mm]	G [mm]	H [mm]	c [mm]	V [mm]	K [mm]	SW [mm]	a [mm]	b [mm]	M* [mm]	t [mm]	pois [kg]
9020-08	15	15	75	35	78	83	31	13	160	12	17,5	38,1	M08	18	2,5
9020-12	20	20	80	35	98	100	36,5	14	200	14	22,2	47,6	M10	18	3,9
9020-16	25	25	88	38	118	113	39,5	14	200	14	26,2	52,4	M10	20	6
9020-20	32	32	100	50	145	158	68	17	320	17	30,2	58,7	M12	20	11,6
9020-24	40	38	110	55	165	178	78	17	320	17	35,7	69,8	M12	20	16,2
9020-32	50	48	116	58	198	210	94	17	320	17	42,9	77,8	M12	20	24,9

\*egalement disponible avec filet UNC.

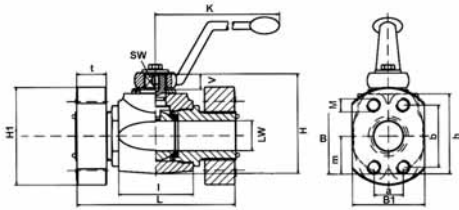
### Raccord à bride SAE 6000 PSI (420 bar, veuillez tenir compte de la plage de pression de la bride SAE)

réf.	ND [mm]	D [mm]	L [mm]	I [mm]	G [mm]	H [mm]	c [mm]	v [mm]	K [mm]	SW [mm]	a [mm]	b [mm]	M* [mm]	t [mm]	pois [kg]
9021-08	15	15	75	35	78	83	31	13	160	12	18,2	40,5	M08	18	2,5
9021-12	20	20	80	35	98	100	36,5	14	200	14	23,8	50,8	M10	18	3,9
9021-16	25	25	88	38	118	113	39,5	14	200	14	27,8	57,2	M12	20	6
9021-20	32	32	100	50	145	158	68	17	320	17	31,8	66,7	M14	22	11,6
9021-24	40	38	110	55	165	178	78	17	320	17	36,5	79,4	M16	24	16,4
9021-32	50	48	116	58	198	210	94	17	320	17	44,5	96,8	M20	28	24,9

\*egalement disponible avec filet UNC.

## Robinetts à bille avec raccord à bride SAE réglable

matériau:  
 corps: acier  
 bille: 9SMn28K durci au chrome  
 étanchéité par bille: POM  
 joints toriques: NBR (caoutchoucs nitrile)  
 plage de température jusque: -30°C / +100°C



### Raccord à bride SAE 3000 PSI réglable (veuillez tenir compte de la plage de pression de la bride SAE)

	ND	press. de service	LW	L	I	B	H	h	m	SW	K	B1	H1	t	a	b	M
réf.	[mm]	[bar]	[mm]	[mm]	[mm]	[mm]	[mm]	[mm]	[mm]	[mm]	[mm]	[mm]	[mm]	[mm]	[mm]	[mm]	[mm]
9024-24	40	210	38	177	85	100	124	103	50	17	300	96	120	32	35,7	69,8	M12
9024-32	50	210	48	196	100	118	138	117	59	17	300	114	145	34	42,9	77,8	M12

### Raccord à bride SAE 6000 PSI réglable (veuillez tenir compte de la plage de pression de la bride SAE)

	ND	press. de service	LW	L	I	B	H	h	m	SW	K	B	H1	t	a	b	M
réf.	[mm]	[bar]	[mm]	[mm]	[mm]	[mm]	[mm]	[mm]	[mm]	[mm]	[mm]	[mm]	[mm]	[mm]	[mm]	[mm]	[mm]
9025-20	32	350	32	172	80	81	107	86	40,5	17	300	78	105	32	31,8	66,7	M14
9025-24	40	350	38	177	85	100	124	103	50	17	300	96	120	32	36,5	79,4	M16
9025-32	50	350	48	196	100	118	138	117	59	17	300	114	145	34	44,5	96,8	M20



## Robinet à bille haute pression raccord à bride SAE

matériau:

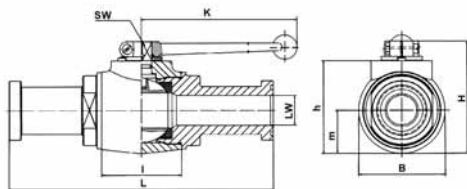
corps: 9SMn28K (DN 25), St 52-3 (DN 32-50)

bille: 9SMn28K, durci au chrome

étanchéité par bille: POM

joints toriques: NBR (caoutchoucs nitrile)

plage de température jusque: -30°C / +100°C



### Raccord à bride 3000 PSI (210 bar)

réf.	ND [mm]	press. de service [bar]	LW [mm]	B [mm]	L [mm]	I [mm]	H [mm]	h [mm]	m [mm]	SW [mm]	K [mm]
9022-16*	25	210	25	58	178	66	83	65	29,5	14	200
9022-20	32	210	30	81	191	80	107	86	40,5	17	320
9022-24	40	210	36	100	231	85	124	103	50	17	320
9022-32	50	210	48	118	232	100	138	117	59	17	320

\*robinet à bille monobloc.

### Raccord à bride 6000 PSI (420 bar)

réf.	ND [mm]	press. de service [bar]	LW [mm]	B [mm]	L [mm]	I [mm]	H [mm]	h [mm]	m [mm]	SW [mm]	K [mm]
9023-16*	25	315	22	58	198	66	83	65	29,5	14	200
9023-20	32	350	27	81	223	80	107	86	20,5	17	320
9023-24	40	350	32	100	281	85	124	103	50	17	320
9023-32	50	350	45	118	316	100	138	117	59	17	320

\*robinet à bille monobloc.

## Robinets à bille basse pression

matériau:  
 corps: laiton, nickelé  
 bille: laiton, chromé  
 étanchéité: PTFE  
 plage de température jusque: +180 °C

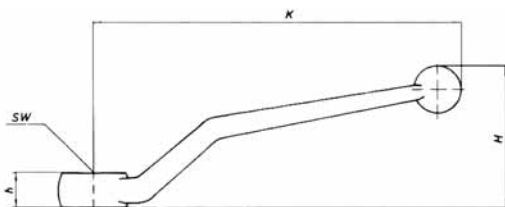
### Filet interne BSP

réf.	filet [pouce]	press. de service [bar]	ND [mm]	longueur [mm]
9013-04	1/4"	40	8	38
9013-06	3/8"	40	10	42
9013-08	1/2"	40	15	46
9013-12	3/4"	32	19	57
9013-16	1"	32	24	66,5
9013-20	1 1/4"	25	30	77
9013-24	1 1/2"	25	37	86,5
9013-32	2"	25	47	100
9013-40	2 1/2"	25	60	126
9013-48	3"	16	75	147
9013-64	4"	16	94	177



## Poignées

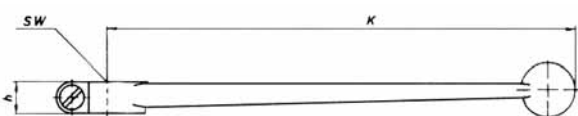
### Poignées courbées



réf.	SW [mm]	K [mm]	h [mm]	H [mm]	exéc.
9114-19*	9	115	8,7	45	zinc
9114-02*	12	160	12	55	aluminium
9114-21	14	160	12,5	45	acier

\*standard.

### Poignées droites

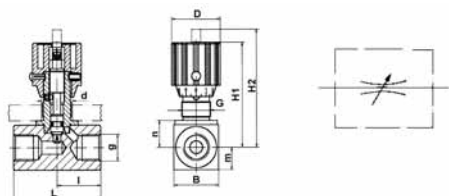


réf.	SW [mm]	K [mm]	h [mm]	exéc.
9114-10	9	150	11	aluminium
9114-30*	14	200	13	zinc
9114-11	12	175	12	aluminium
9114-12	14	200	12	aluminium
9114-13*	17	300	16	aluminium

\*standard.

## Vanne de régulation à pointeau

matériau: acier  
 corps et vis: NBR (caoutchoucs nitrile)  
 étanchéité: -10 °C / +100 °C  
 plage de température jusque: 350 bar  
 press. de service:

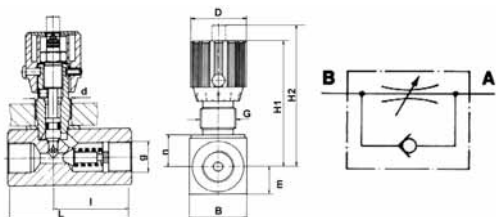


### BSP filetage interne DIN/ISO 228

réf.	ND [mm]	g [pouce]	H2 [mm]	H1 [mm]	m [mm]	n [mm]	G [mm]	l [mm]	L [mm]	D [mm]	d [mm]
9049-02	6	1/8"	60	55	8	10	16	19	38	24	13
9049-04	8	1/4"	65	71	12,5	14,5	25	24	48	29	19
9049-06	10	3/8"	75	68	15	17	30	29	58	29	19
9049-08	12	1/2"	92	82	17,5	21	35	34	68	38	23
9049-12	16	3/4"	106	96	22,5	26	45	39	78	38	23
9049-16	20	1"	149	132	25	30	50	54	108	55	38
9049-20	25	1 1/4"	154	137	30	35	60	54	108	55	38
9049-24	30	1 1/2"	159	142	35	40	70	54	108	55	38

## Limiteur de débit

matériau: acier  
 corps et vis: NBR (caoutchoucs nitrile)  
 étanchéité: -10 °C / +100 °C  
 plage de température jusque: 350 bar  
 press. de service: pression d'ouverture du clapet anti-retour: 0,5 bar



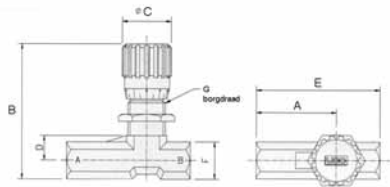
### BSP filetage interne DIN/ISO 228

réf.	ND [mm]	g [pouce]	H2 [mm]	H1 [mm]	m [mm]	n [mm]	G [mm]	l [mm]	L [mm]	D [mm]	d [mm]
9050-02	6	1/8"	60	55	8	10	16	26	45	24	13
9050-04	8	1/4"	71	65	12,5	14,5	25	33,5	55	29	19
9050-06	10	3/8"	75	68	15	17	30	41	65	29	19
9050-08	12	1/2"	92	82	17,5	21	35	44	73	38	23
9050-12	16	3/4"	106	96	22,5	26	45	57	88	38	23
9050-16	20	1"	149	132	25	30	50	77	127	55	38
9050-20	25	1 1/4"	154	137	30	35	60	93	143	55	38
9050-24	30	1 1/2"	159	142	35	40	70	91	143	55	38

## Limiteurs de débit et vanne à pointeau

matériau: laiton 58 - UNI 5705  
 plage temp.: -20°C / +100°C  
 application: huile minérale et gaz  
 charge du ressort: 0,5 bar

### Limiteurs de débit



réf.	filet BSP	A [mm]	B [mm]	C [mm]	D [mm]	E [mm]	F [mm]	G filet de blocage	poids [kg]
SCV-1700	1/4	33	57	22	11	56	17	M17x1,0	0,138
SCV-1701	3/8	37	69	26	15	64,5	22	M20x1,0	0,259
SCV-1702	1/2	52	82	33	19	87	27	M25x1,5	0,499

Les écrous de montage sur panneau sont disponibles sur demande.

### Vannes à pointeau

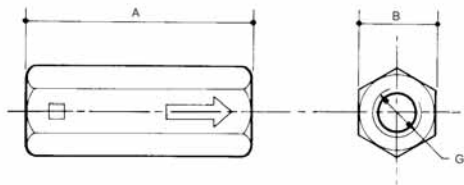


réf.	filet BSP	A [mm]	B [mm]	C [mm]	D [mm]	E [mm]	F [mm]	G filet de blocage	poids [kg]
UC-2000	1/4	23	57	22	11	46	17	M17x1,0	0,13
UC-2001	3/8	27,5	69	26	15	55	22	M20x1,0	0,24
UC-2002	1/2	35	82	33	19	70	27	M25x1,5	0,45

Les écrous de montage sur panneau sont disponibles sur demande.

## Clapets anti-retour

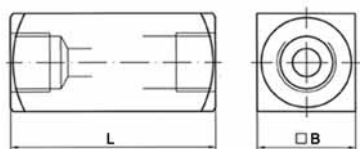
matériau: acier - UNI 5105  
 bille et ressort: acier chromé  
 bague de blocage: nylon  
 pression de service max.: 350 bar



réf.	débit [l/min]	charge du ressort [bar]	filet BSP	A [mm]	B [mm]	poids [kg]
UC-2301	20	0,35	1/4	54	19	0,09
UC-2302	30	0,35	3/8	65	24	0,17
UC-2303	50	0,35	1/2	77	30	0,32
UC-2304	100	0,35	3/4	88	36	0,48
UC-2305	150	0,35	1	108	46	0,99
UC-2311	20	4,50	1/4	54	19	0,09
UC-2312	30	4,50	3/8	65	24	0,17
UC-2313	50	4,50	1/2	77	30	0,32
UC-2314	100	4,50	3/4	88	36	0,48
UC-2315	150	4,50	1	108	46	0,99

## Clapets anti-retour

matériau: acier  
 pression de service max.: 500 bar  
 charge du ressort: 0,5 bar (option 4,5)



réf.	DN	press. de service	G	B	L	poids [kg]
600013-04-04	8	500	G1/4	25	55	0,20
600013-06-06	10	500	G3/8	30	65	0,40
600013-08-08	12	500	G1/2	35	73	0,70
600013-12-12	16	500	G3/4	45	88	1,20
600013-16-16	20	500	G1	50	127	2,00
600013-20-20	25	400	G1 1/4	60	143	3,30
600013-24-24	30	350	G1 1/2	70	143	4,20
600013-32-32	40	350	G 2	90	165	7,20

## Egalement disponible

Robinet à bille haute pression, montage sur plaque en applique



Robinet à bille inverseur 3 voies haute pression, montage sur plaque



Robinet à bille haute pression multivoies, montage sur plaque en applique



Robinet à bille monobloc haute pression, encastré



Limiteur de débit, montage sur plaque



**Limiteur de débit, encastré**



**Vanne de régulation à pointeau, montage sur plaque**



**Clapet anti-retour, montage sur plaque**

